

# 設計数量総括表

設計書名：サビヤ山線18号箇所

事業区分：道路新設・改築

工事区分：道路改良

工 種	種 別	細 別	規 格	単位	数 量	摘 要
土工				式	1	
	掘削工			式	1	
		掘削工	ルーズ	m3	512	
		人力併用バックホウ掘削	ルーズ	m3	14	
		掘削工	地山	m3	198	
		人力併用バックホウ掘削	地山	m3	13	
	盛土工			式	1	
		路床盛土		m3	40	
		路体盛土		m3	36	
		路肩盛土		m3	2	
	作業土工			式	1	
		床掘	BH床掘	m3	375	
		埋戻し	W<1.0m	m3	30	
	路盤工			式	1	
		上層路盤工	M-40・t=10cm	m2	638.8	
		下層路盤工	RC-40・t=30cm	m2	638.8	
		不陸整正	t=2cm	m2	5.0	

# 設計数量総括表

設計書名：サビヤ山線18号箇所

事業区分：道路新設・改築  
工事区分：道路改良

工 種	種 別	細 別	規 格	単位	数 量	摘 要
	法面整形工			式	1	
		盛土法面整形		m2	8.8	
		切土法面整形		m2	629.2	
		人力切土法面整形		m2	654.1	
	残土処理工			式	1	
		土砂運搬		m3	557	
緑化工				式	1	
	法面保護工			式	1	
		植生シート張工		m2	16.9	
		植生マット		m2	1,283.2	
擁壁工				式	1	
	鋼製L型擁壁			式	1	
		本体ユニット	H=1.0mユニット	組	3.0	
		本体ユニット	H=1.5mユニット	組	2.0	
		本体ユニット	H=2.0mユニット	組	6.0	
		本体ユニット	H=2.5mユニット	組	5.0	
		本体ユニット	H=3.0mユニット	組	6.0	

# 設計数量総括表

設計書名：サビヤ山線18号箇所

事業区分：道路新設・改築  
工事区分：道路改良

工 種	種 別	細 別	規 格	単位	数 量	摘 要
		端部壁面材		枚	16.0	
		天端調整壁面材		m	22.0	
		天端側面板		枚	2.0	
		天端保護材		m	22.0	
		排水材		m	17.7	
	補強土壁工			式	1	
		鋼製枠	H=0.6m・3分勾配	m2	171.4	
		鋼製枠	H=0.6m・直ユニット	m2	5.8	
		層厚管理材		m2	295.2	
		補強拘束ネット付 植生シート		m	295.2	
		ジオテキスタイル	HG-36	m2	450.0	
		ジオテキスタイル	HG-50	m2	291.6	
		壁面強化材	UC-20	m2	72.0	
		連結金具		組	42.0	
		固定ピン	ジオテキスタイル	本	824.0	
		固定ピン	壁面強化材	本	160.0	
		基盤排水層	C-40	m3	111.5	

# 設計数量総括表

設計書名：サビヤ山線18号箇所

事業区分：道路新設・改築  
工事区分：道路改良

工 種	種 別	細 別	規 格	単位	数 量	摘 要
		吸出し防止材		m2	154.8	
		水平排水層		m	87.0	
		天端排水材		m2	154.8	
		補強土盛土		m3	291.9	
	補強土壁工_排水工			式	1	
		暗渠排水工	φ 150、360° 有孔管	m	51.3	
		暗渠排水工	φ 150、240° 有孔管	m	17.4	
		エルボ管		個	14.0	
		T字ジョイント管		個	6.0	
		縦排水材		m	14.0	
		砕石	C-40（フィルター材縦断方向）	m3	11.9	
		砕石	C-40（フィルター材横断方向）	m3	3.5	
		吸出し防止材	S-100（フィルター材縦断方向）用	m2	102.6	
		吸出し防止材	S-100（フィルター材横断方向）用	m2	30.0	
排水構造物工				式	1	
	側溝工			式	1	
		U型側溝撤去再設置	BF-300	m	25.8	

# 設計数量総括表

設計書名：サビヤ山線18号箇所

事業区分：道路新設・改築

工事区分：道路改良

工 種	種 別	細 別	規 格	単位	数 量	摘 要
		嵩上工	18-8-40	m3	2.3	
道路付属施設工				式	1	
	防護柵工			式	1	
		ガードレール新設	Gr-C-2B	m	21.0	
		ガードレール独立基礎		組	6.0	
		ガードレール新設	Gr-C-4E	m	51.1	
舗装工				式	1	
	アスファルト舗装工			式	1	
		表層工	密粒度As13F・t=4cm	m2	628.2	
構造物撤去工				式	1	
	構造物取壊し工			式	1	
		舗装版切断	アスファルト舗装・t=15cm以下	m	10.0	
		舗装版破砕	アスファルト舗装・t=15cm以下	m2	6,283,235.0	
		構造物取壊し	無筋構造物	m3	103.3	
		殻運搬処分	As殻	m3	251,329.4	
		殻運搬処分	Co殻	m3	103.3	
		建設副産物処分		t	590,867.0	

種別：掘削工

[illegible]



平均断面体積計算表

名 称：掘削工

測 点	距 離 (m)	掘削工 (ノレーズ)			人力併用BH掘削 (ノレーズ)			掘削工 (地山)			人力併用BH掘削 (地山)			摘 要
		断面積 (m2)	平均断面積 (m2)	体 積 (m3)	断面積 (m2)	平均断面積 (m2)	体 積 (m3)	断面積 (m2)	平均断面積 (m2)	体 積 (m3)	断面積 (m2)	平均断面積 (m2)	体 積 (m3)	
No. 17+11. 235 (BC. 10)	—	5. 9	—	—	0. 0	—	—	2. 1	—	—	0. 0	—	—	
No. 17+18. 947 (MC. 10)	7. 712	8. 3	7. 10	54. 8	0. 0	0. 00	0. 0	0. 0	1. 05	8. 1	0. 0	0. 00	0. 0	
No. 18+6. 659 (EC. 10)	7. 712	14. 5	11. 40	87. 9	0. 6	0. 30	2. 3	0. 0	0. 00	0. 0	0. 0	0. 00	0. 0	
No. 18+7. 800	1. 141	14. 5	14. 50	16. 5	0. 6	0. 60	0. 7	0. 0	0. 00	0. 0	0. 0	0. 00	0. 0	
No. 18+7. 800	0. 000	13. 9	—	—	0. 9	—	—	2. 1	—	—	0. 0	—	—	
No. 19+0. 167 (BC. 11)	12. 367	5. 4	9. 65	119. 3	0. 0	0. 45	5. 6	1. 7	1. 90	23. 5	0. 0	0. 00	0. 0	
No. 19+8. 200	8. 033	8. 0	6. 70	53. 8	0. 0	0. 00	0. 0	1. 8	1. 75	14. 1	0. 0	0. 00	0. 0	
小 計	36. 965			332. 3			8. 6			45. 7			0. 0	
合 計	134. 000			614. 2			16. 6			198. 0			13. 2	



一般計算書

種 別：掘削工  
ブロック：掘削工  
区 分：

細別／規格	算 式 ／ 図	数 量
掘削工 ルーズ	$614.2 / 1.2 = 511.833$	511.8 m3
人力併用バックホ ウ掘削 ルーズ	$16.6 / 1.2 = 13.833$	13.8 m3





平均断面体積計算表

名 称：盛土工

測 点	距 離 (m)	路床盛土			路体盛土			路肩盛土			摘 要
		断面積 (m2)	平均断面積 (m2)	体 積 (m3)	断面積 (m2)	平均断面積 (m2)	体 積 (m3)	断面積 (m2)	平均断面積 (m2)	体 積 (m3)	
No. 17+11. 235 (BC. 10)	—	0. 0	—	—	0. 0	—	—	0. 0	—	—	
No. 17+18. 947 (MC. 10)	7. 712	0. 0	0. 00	0. 0	0. 0	0. 00	0. 0	0. 0	0. 00	0. 0	
No. 18+6. 659 (FC. 10)	7. 712	0. 0	0. 00	0. 0	0. 0	0. 00	0. 0	0. 0	0. 00	0. 0	
No. 18+7. 800	1. 141	0. 0	0. 00	0. 0	0. 0	0. 00	0. 0	0. 0	0. 00	0. 0	
No. 18+7. 800	0. 000	1. 3	—	—	0. 5	—	—	0. 0	—	—	
No. 19+0. 167 (BC. 11)	12. 367	2. 5	1. 90	23. 5	3. 2	1. 85	22. 9	0. 0	0. 00	0. 0	
No. 19+8. 200	8. 033	0. 9	1. 70	13. 7	0. 0	1. 60	12. 9	0. 0	0. 00	0. 0	
小 計	36. 965			37. 2			35. 8			0. 0	
合 計	134. 000			39. 7			35. 8			2. 2	

# 数量集計表

種別：作業土工

規格：

[illegible]



平均断面体積計算表

名 称：作業土工

測 点	距 離(m)	床掘			埋戻し			平均断面体積(m3)			摘 要
		断面積(m2)	平均断面積(m2)	体 積(m3)	断面積(m2)	平均断面積(m2)	体 積(m3)				
No. 17+11. 235 (BC. 10)	—	0. 0	—	—	0. 0	—	—				
No. 17+18. 947 (MC. 10)	7. 712	0. 0	0. 00	0. 0	0. 0	0. 00	0. 0				
No. 18+6. 659 (FC. 10)	7. 712	0. 0	0. 00	0. 0	0. 0	0. 00	0. 0				
No. 18+7. 800	1. 141	0. 0	0. 00	0. 0	0. 0	0. 00	0. 0				
No. 18+7. 800	0. 000	2. 2	—	—	0. 3	—	—				
No. 19+0. 167 (BC. 11)	12. 367	5. 8	4. 00	49. 5	0. 3	0. 30	3. 7				
No. 19+8. 200	8. 033	1. 4	3. 60	28. 9	0. 4	0. 35	2. 8				
小 計	36. 965			78. 4			6. 5			0. 0	
合 計	134. 000			375. 2			29. 6			0. 0	

種別	規格	路盤工
----	----	-----

[illegible]



一般計算書

種 別：路盤工  
ブロック：路盤工  
区 分：

細別／規格	算 式 ／ 図	数 量
上層路盤工 M-40・t=10cm		638.8 m2
下層路盤工 RC-40・t=30cm		638.8 m2
不陸整正 t=2cm		5.0 m2

別：法面整形工  
種規格：

[illegible]



平均法長面積計算表

名 称：法面整形工

測 点	距 離(m)	盛土法面整形				切土法面整形				人力切土法面整形				摘 要
		法 長(m)	平均法長(m)	面 積(m2)	法 長(m)	平均法長(m)	面 積(m2)	法 長(m)	平均法長(m)	面 積(m2)	法 長(m)	平均法長(m)	面 積(m2)	
No. 17+11. 235 (BC. 10)	—	0. 0	—	—	2. 0	—	—	0. 0	—	—	—	—	—	
No. 17+18. 947 (MC. 10)	7. 712	0. 0	0. 00	0. 0	5. 9	3. 95	30. 5	0. 0	0. 00	0. 0	0. 00	0. 00	0. 0	
No. 18+6. 659 (FC. 10)	7. 712	0. 0	0. 00	0. 0	6. 5	6. 20	47. 8	1. 8	0. 90	6. 9	0. 90	0. 90	6. 9	
No. 18+7. 800	1. 141	0. 0	0. 00	0. 0	6. 5	6. 50	7. 4	1. 8	1. 80	2. 1	1. 80	1. 80	2. 1	
No. 18+7. 800	0. 000	0. 0	—	—	6. 5	—	—	1. 6	—	—	—	—	—	
No. 19+0. 167 (BC. 11)	12. 367	0. 0	0. 00	0. 0	6. 4	6. 45	79. 8	0. 0	0. 80	9. 9	0. 80	0. 80	9. 9	
No. 19+8. 200	8. 033	0. 0	0. 00	0. 0	6. 5	6. 45	51. 8	0. 0	0. 00	0. 0	0. 00	0. 00	0. 0	
小 計	36. 965			0. 0			217. 3			18. 9			18. 9	
合 計	134. 000			8. 8			629. 2			654. 1			654. 1	

# 数量集計表

種別：残土処理工  
規格：

[illegible]

サビヤ山線14～26号箇所 土量配分

施工順序		工区													
必要盛土量		掘削土量(土砂)		掘削土量(岩)		②		②'		②''		③		④	
締固土量		地山土量		地山土量		②×0.9=地山土量		土砂土量(逸散率10%)		岩土量(逸散率10%)		盛土転用可能土量		流用土	
③-①=締固土量 ③-④/0.9=地山土量 ⑤-⑥×1.33=ほぐし土量		②×0.9+②''=締固土量		②×0.9+②''=締固土量		②×0.9+②''=締固土量		②×0.9+②''=締固土量		②×0.9+②''=締固土量		②×0.9+②''=締固土量		②×0.9+②''=締固土量	
1	14号箇所	605.8	719.6	0.0	0.0	647.6	0.0	582.8	582.8	582.8	582.8	582.8	582.8	582.8	582.8
2	15号箇所	218.4	719.6	0.0	0.0	647.6	0.0	582.8	582.8	582.8	582.8	582.8	582.8	582.8	582.8
		48.6流用													
3	16号箇所	822.2	955.1	0.0	0.0	859.6	0.0	773.6	773.6	773.6	773.6	773.6	773.6	773.6	773.6
		61.6流用													
4	17号箇所	945.2	1090.9	0.0	0.0	981.8	0.0	883.6	883.6	883.6	883.6	883.6	883.6	883.6	883.6
5	18号箇所	399.2	1112.0	0.0	0.0	1000.8	0.0	900.7	900.7	900.7	900.7	900.7	900.7	900.7	900.7
6	19号箇所	358.6	677.5	0.0	0.0	609.8	0.0	548.8	548.8	548.8	548.8	548.8	548.8	548.8	548.8
7	20号箇所	298.9	506.5	0.0	0.0	455.9	0.0	410.3	410.3	410.3	410.3	410.3	410.3	410.3	410.3
		16.1流用													
8	21号箇所	454.5	541.2	0.0	0.0	487.1	0.0	438.4	438.4	438.4	438.4	438.4	438.4	438.4	438.4
9	22号箇所	909.0	1266.7	0.0	0.0	1140.0	0.0	1026.0	1026.0	1026.0	1026.0	1026.0	1026.0	1026.0	1026.0
10	23号箇所	569.7	836.0	0.0	0.0	752.4	0.0	677.2	677.2	677.2	677.2	677.2	677.2	677.2	677.2
11	24号箇所	0.0	149.2	0.0	0.0	134.3	0.0	120.9	120.9	120.9	120.9	120.9	120.9	120.9	120.9
		71.7流用													
12	25号箇所	941.9	1074.3	0.0	0.0	966.9	0.0	870.2	870.2	870.2	870.2	870.2	870.2	870.2	870.2
13	26号箇所	998.5	1766.3	0.0	0.0	1589.7	0.0	1430.7	1430.7	1430.7	1430.7	1430.7	1430.7	1430.7	1430.7

⑤	⑥	⑦
過不足	残土処理	購入土
③-①=締固土量 ③-④/0.9=地山土量 ⑤-⑥×1.33=ほぐし土量		
-23.0	0.0	30.6

364.4	404.9	0.0
-------	-------	-----

-48.6	0.0	0.0
-------	-----	-----

-61.6	0.0	0.0
-------	-----	-----

501.5	557.2	0.0
-------	-------	-----

190.2	211.3	0.0
-------	-------	-----

111.4	123.8	0.0
-------	-------	-----

-16.1	0.0	0.0
-------	-----	-----

117.0	130.0	0.0
-------	-------	-----

107.5	119.4	0.0
-------	-------	-----

120.9	134.3	0.0
-------	-------	-----

-71.7	0.0	0.0
-------	-----	-----

432.2	480.2	0.0
-------	-------	-----

# 一般計算書

種 別：残土処理工  
ブロック：残土処理工  
区 分：

細別／規格	算 式 ／ 図	数 量
土砂運搬	土量配分表より	557.2 m3

# 数量集計表

種別：法面保護工  
規格：

[illegible]





平均幅員面積計算表

名 称：法面保護工

測 点	距 離(m)	植生シート張工				植生マット工				面 積(m2)			摘 要
		幅(m)	平均幅(m)	面 積(m2)	幅(m)	平均幅(m)	面 積(m2)	幅(m)	平均幅(m)	面 積(m2)	平均幅(m)	面 積(m2)	
No. 17+11. 235 (BC. 10)	—	0. 00	—	—	2. 00	—	—			—			
No. 17+18. 947 (MC. 10)	7. 712	0. 00	0. 000	0. 0	5. 90	3. 950	30. 5						
No. 18+6. 659 (FC. 10)	7. 712	0. 00	0. 000	0. 0	8. 30	7. 100	54. 8						
No. 18+7. 800	1. 141	0. 00	0. 000	0. 0	8. 30	8. 300	9. 5						
No. 18+7. 800	0. 000	0. 00	—	—	8. 10	—	—						
No. 19+0. 167 (BC. 11)	12. 367	0. 00	0. 000	0. 0	6. 40	7. 250	89. 7						
No. 19+8. 200	8. 033	0. 00	0. 000	0. 0	6. 50	6. 450	51. 8						
小 計	36. 965			0. 0			236. 3					0. 0	
合 計	134. 000			16. 9			1, 283. 2					0. 0	

数量集計表

種 別：銅製L型擁壁  
規 格：

細 別	規 格	単位	銅製L型擁壁工						合 計	摘 要
本体ユニット	H=1.0mユニット	組	3.0						3.0	
	H=1.5mユニット	組	2.0						2.0	
	H=2.0mユニット	組	6.0						6.0	
	H=2.5mユニット	組	5.0						5.0	
	H=3.0mユニット	組	6.0						6.0	
端部壁面材		枚	16.0						16.0	
天端調整壁面材		m	22.0						22.0	
天端側面板		枚	2.0						2.0	
天端保護材		m	22.0						22.0	
排水材		m	17.7						17.7	

# 一般計算書

種別：鋼製L型擁壁  
ブロック：鋼製L型擁壁工  
区分：

細別／規格	算 式 ／ 図	数 量
本体ユニット H=1.0mユニット		3.0 組
本体ユニット H=1.5mユニット		2.0 組
本体ユニット H=2.0mユニット		6.0 組
本体ユニット H=2.5mユニット		5.0 組
本体ユニット H=3.0mユニット		6.0 組
端部壁面材		16.0 枚
天端調整壁面材		22.0 m
天端側面板		2.0 枚
天端保護材		22.0 m
排水材		17.7 m

1. 数量総括表

林道災害復旧 18号箇所

	仕様	単位	数量	備考
本体ユニット	めっき：壁面材, 支柱材 無処理：タイ材, アンカー材、基礎板			
H=1.00mユニット		組	3	植生マット付
H=1.50mユニット		//	2	
H=2.00mユニット		//	6	
H=2.50mユニット		//	5	
H=3.00mユニット		//	6	
	壁面積計	m <sup>2</sup>	48.5	
端部壁面材(側面板)	EX-50×200×6×6	枚	16	H=0.50m
天端調整壁面材(L型)	H=0.6m	m	22	
天端側面板(L型用)		枚	2	
天端保護材(L型用)		m	22	
排水材	A-300(10×300)	m	17.7	(材料使用量=19m)

**3. 排水材**

敷設長 (m)	箇所数	数量 (m)	備考
1.3	3	3.9	(H=2.00)
1.6	3	4.8	(H=2.50)
1.8	5	9.0	(H=3.00)
合計	11	17.7	

数量集計表

種 別：補強土壁工  
規 格：

細 別	規 格	単位	補強土壁工							合 計	摘 要
鋼製枠	H=0.6m・3分勾配	m2	171.4							171.4	
	H=0.6m・直ユニット	m2	5.8							5.8	
層厚管理材		m2	295.2							295.2	
補強拘束ネット付 植生シート		m	295.2							295.2	
ジオテキスタイル	HG-36	m2	450.0							450.0	
	HG-50	m2	291.6							291.6	
壁面強化材	UC-20	m2	72.0							72.0	
		組	42.0							42.0	
固定ピン	ジオテキスタイル	本	824.0							824.0	
	壁面強化材	本	160.0							160.0	

種別：補強土壁工  
規格：

[illegible]



一般計算書

種 別：補強土壁工  
ブロック：補強土壁工  
区 分：

細別／規格	算 式 ／ 図	数 量
鋼製枠 H=0.6m・3分勾配		171.4 m2
鋼製枠 H=0.6m・直ユニット		5.8 m2
層厚管理材		295.2 m2
補強拘束ネット付 植生シート		295.2 m
ジオテキスタイル HG-36		450.0 m2
ジオテキスタイル HG-50		291.6 m2
壁面強化材 UC-20		72.0 m2
連結金具		42.0 組
固定ピン ジオテキスタイル		824.0 本
固定ピン 壁面強化材		160.0 本
基盤排水層 C-40		111.5 m3
吸出し防止材		154.8 m2
水平排水層		87.0 m

一般計算書

種 別：補強土壁工  
ブロック：補強土壁工  
区 分：

細別／規格	算 式 ／ 図	数 量
天端排水材		154.8 m2
補強土盛土		291.9 m3

# 設計数量一覧表

工種	種別	細別	単位	数量	備考
補強盛土工	鋼製枠(ユニット)	H=0.6m	m <sup>2</sup>	171.4	3分勾配
			m <sup>2</sup>	5.8	直ユニット
			set	238	3分勾配
			set	8	直ユニット
	植生土のう	AD-GR-00	m <sup>2</sup>	0.0	
			袋	0	
	層厚管理材	SP-70E*BS 1*50	m <sup>2</sup>	295.2	
	不織布	MG-5	m <sup>2</sup>	0.0	1m幅
	補強拘束ネット	AD-BK2206-2*25	m	0.0	
	補強拘束ネット付植生シート	SG-MTG*GR25	m	295.2	
	ジオテキスタイル (アダム)	HG-36	m <sup>2</sup>	450.0	
		HG-50	m <sup>2</sup>	291.6	
		HG-60	m <sup>2</sup>	0.0	
		HG-80	m <sup>2</sup>	0.0	
		HG-100	m <sup>2</sup>	0.0	
		HG-120	m <sup>2</sup>	0.0	
		HG-150	m <sup>2</sup>	0.0	
		HG-200	m <sup>2</sup>	0.0	
	壁面強化材	UC-20	m <sup>2</sup>	72.0	
		敷設面積計	m <sup>2</sup>	813.6	
	連結金具	AD-JGL*AZ-SET	set	42	
	連結金具(鋼製枠用)	AD-JGU*AZ-SET	set	0	
	固定ピン	AD-D10*200	本	824	ジオテキスタイル
				160	壁面強化材
	砕石(基盤排水層)	C-40	m <sup>3</sup>	111.5	
	吸出し防止材(基盤排水層用)	S-100	m <sup>2</sup>	154.8	
排水工	水平排水材	R-7*300C	m	87.0	
	天端排水材	S-300	m <sup>2</sup>	154.8	
土工	まき出し・敷き均し,締固め工		m <sup>3</sup>	291.9	

数量計算書			
項目	計算式		
鋼製枠(ユニット)	*数量集計表より		
	鋼製枠(ユニット)延長		295.2 m
	*鋼製枠(ユニット)延長(m)/鋼製枠(ユニット)1setあたりの幅(1.2m/set)		
	数量(セット数)	$295.2/1.2=$	246 set
植生土のう	*数量集計表より		
	壁面積		0.0 m <sup>2</sup>
	*土のう壁面積(m <sup>2</sup> )×1m <sup>2</sup> 当たりの土のう数(袋/m <sup>2</sup> )		
	数量(袋数)	$0.0 \times 25=$	0 袋
層厚管理材	*数量集計表より		
			295.2 m <sup>2</sup>
植生シート	*数量集計表より		
	補強拘束ネット付植生シート		295.2 m
ジオテキスタイル (アデム)	*数量集計表より	(敷設面積)	(敷設延長)
	HG-36	450.0m <sup>2</sup>	150.0 m
	HG-50	291.6m <sup>2</sup>	97.2 m
	HG-60	0.0m <sup>2</sup>	0.0 m
	HG-80	0.0m <sup>2</sup>	0.0 m
	HG-100	0.0m <sup>2</sup>	0.0 m
	HG-120	0.0m <sup>2</sup>	0.0 m
	HG-150	0.0m <sup>2</sup>	0.0 m
	HG-200	0.0m <sup>2</sup>	0.0 m
壁面強化材	*数量集計表より	(敷設面積)	(敷設延長)
		72.0m <sup>2</sup>	48.0 m
連結金具	*HG-36～HG-60:2set/36m <sup>2</sup> , HG-80:3set/36m <sup>2</sup> , HG-100～HG-150:4set/36m <sup>2</sup> , HG-200:5set/36m <sup>2</sup>		
	$(450.0+291.6+0.0) \times 2/36+0.0 \times 3/36+(0.0+0.0+0.0) \times 4/36+0.0 \times 5/36=$		42 set
連結金具 (鋼製枠用)	*HG-80～HG-200敷設延長/1.2(m)×1(set) (補強材1枚につき1set使用)		
	$(0.0+0.0+0.0+0.0+0.0)/1.2=$		0 set
固定ピン	*[ジオテキスタイル敷設延長(m)/1.2(m)+隙間部の敷設枚数]×4(本) (補強材1枚につき4本使用)		
	$((150.0+97.2+0.0+0.0+0.0+0.0+0.0)/1.2+0) \times 4=$		824 本
	*壁面強化材敷設延長(m)/1.2(m)×4(本) (補強材1枚につき4本使用)		
砕石 (基盤排水層)	*数量集計表より		
	* ロス率 20 %		
吸出し防止材 (基盤排水層用)	*数量集計表より		
	92.9×1.2 =		111.5 m <sup>3</sup>
水平排水材	*数量集計表より		
			87.0 m
天端排水材	*数量集計表より		
			154.8 m <sup>2</sup>

### 数量集計表(1)

種別	単位	区間名							合計
		1	2	3	4	5	6	7	
鋼製枠(ユニット)									
H=0.6m	m	9.6	112.8	45.6	22.8	30.0	42.0	32.4	295.2
植生土のう									
AD-GR-00	m <sup>2</sup>	0.0	0.0	0.0	0.0	0.0	0.0	0.0	0.0
層厚管理材									
SP-70E*BS 1*50	m <sup>2</sup>	9.6	112.8	45.6	22.8	30.0	42.0	32.4	295.2
植生シート									
補強拘束ネット付植生シート	m	9.6	112.8	45.6	22.8	30.0	42.0	32.4	295.2
ジオテキスタイル (アデム)									
HG-36	m <sup>2</sup>	18.0	151.2	72.0	36.0	46.8	75.6	50.4	450.0
	m	6.0	50.4	24.0	12.0	15.6	25.2	16.8	150.0
HG-50	m <sup>2</sup>	0.0	133.2	43.2	21.6	28.8	32.4	32.4	291.6
	m	0.0	44.4	14.4	7.2	9.6	10.8	10.8	97.2
HG-60	m <sup>2</sup>	0.0	0.0	0.0	0.0	0.0	0.0	0.0	0.0
	m	0.0	0.0	0.0	0.0	0.0	0.0	0.0	0.0
HG-80	m <sup>2</sup>	0.0	0.0	0.0	0.0	0.0	0.0	0.0	0.0
	m	0.0	0.0	0.0	0.0	0.0	0.0	0.0	0.0
HG-100	m <sup>2</sup>	0.0	0.0	0.0	0.0	0.0	0.0	0.0	0.0
	m	0.0	0.0	0.0	0.0	0.0	0.0	0.0	0.0
HG-120	m <sup>2</sup>	0.0	0.0	0.0	0.0	0.0	0.0	0.0	0.0
	m	0.0	0.0	0.0	0.0	0.0	0.0	0.0	0.0
HG-150	m <sup>2</sup>	0.0	0.0	0.0	0.0	0.0	0.0	0.0	0.0
	m	0.0	0.0	0.0	0.0	0.0	0.0	0.0	0.0
HG-200	m <sup>2</sup>	0.0	0.0	0.0	0.0	0.0	0.0	0.0	0.0
	m	0.0	0.0	0.0	0.0	0.0	0.0	0.0	0.0
隙間部敷設枚数	枚	0	0	0	0	0	0	0	0
壁面強化材									
UC-20	m <sup>2</sup>	5.4	27.0	10.8	5.4	7.2	9.0	7.2	72.0
	m	3.6	18.0	7.2	3.6	4.8	6.0	4.8	48.0
水平排水材									
R-7*300C	m	0.0	36.0	15.0	6.0	9.0	12.0	9.0	87.0
天端排水材									
S-300	m <sup>2</sup>	0.0	67.8	21.7	10.9	14.5	21.8	18.1	154.8

数量計算書(1)														
区間名： 1														
層 番 号	壁面材 延長 (m)	層厚管理材 延長×1m巾 (m <sup>2</sup> )	植生シート 設置延長 (m)	壁面強化材		アダム			水平排水材		天端排水材			
				延長 (m)	敷設面積 (m <sup>2</sup> )	補強材 品番	敷設長 (m)	延長 (m)	敷設面積 (m <sup>2</sup> )	敷設数 (枚)	敷設長 (m)	敷設長 (m)	延長 (m)	敷設面積 (m <sup>2</sup> )
36														
35														
34														
33														
32														
31														
30														
29														
28														
27														
26														
25														
24														
23														
22														
21														
20														
19														
18														
17														
16														
15														
14														
13														
12														
11														
10														
9														
8														
7														
6														
5														
4	2,400	2.4	2,400		2,400	3.6								
3	3,600	3.6	3,600		3,600	1.8	HG-36	3.0	2,400	7.2				
2	3,600	3.6	3,600		3,600		HG-36	3.0	3,600	10.8				
計	9,600	9.6	9,600		3,600	5.4			6,000	18.0		0.0	0.000	0.0
植生土のう (m <sup>2</sup> )														

区間名： 1														
層 番 号	壁面材	属厚管理材	植生シート	壁面強化材		補強材 品番	アダム			水平排水材			天端排水材	
	延長 (m)	延長×1m巾 (m <sup>2</sup> )	設置延長 (m)	延長 (m)	敷設面積 (m <sup>2</sup> )		敷設長 (m)	敷設長 (m)	敷設面積 (m <sup>2</sup> )	敷設数 (枚)	敷設長 (m)	敷設長計 (m)	敷設長 (m)	敷設面積 (m <sup>2</sup> )
36														
35														
34														
33														
32														
31														
30														
29														
28														
27														
26														
25														
24														
23														
22														
21														
20														
19														
18														
17														
16														
15														
14														
13														
12														
11														
10														
9														
8														
7														
6														
5														
4	2,400	2.4	2,400	2,400	3.6									
3	3,600	3.6	3,600	1,200	1.8	HG-36	3.0	2,400						
2	3,600	3.6	3,600			HG-36	3.0	3,600						
計	9,600	9.6	9,600	3,600	5.4			6,000			0.0		0.000	0.0
植生土のう (m <sup>2</sup> )														









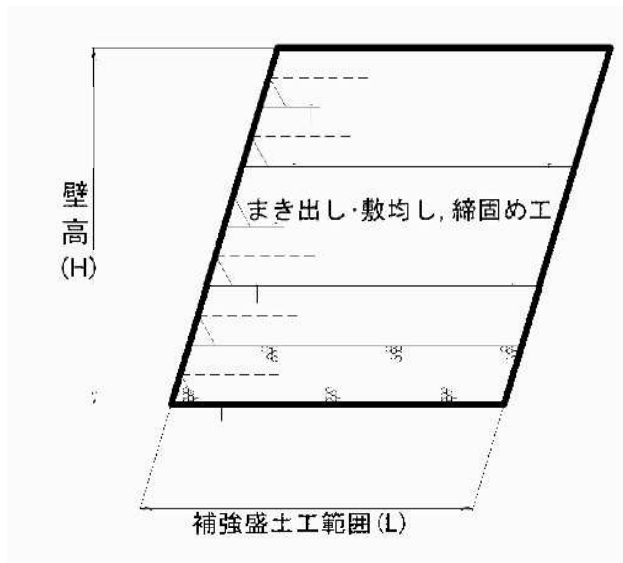






## まき出し・敷均し,締固め工 断面図

断面図



\* まき出し・敷均し,締固め工の対象は、  
ジオテキスタイル敷設範囲とする。

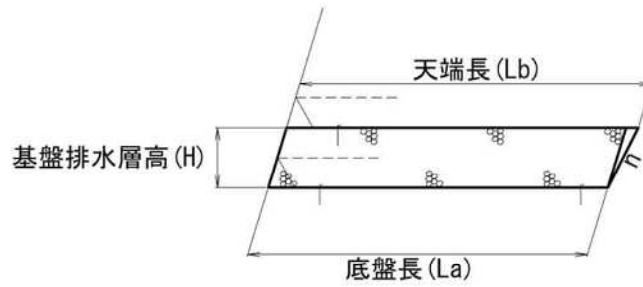
まき出し・敷均し,締固め工数量計算書					
まき出し・敷均し,締固め工					
測点	単距離	断面積	平均断面積	土量	摘要
No.12+14.200		6.00			
No.13	5.80	5.70	5.85	33.9	
No.14	20.00	7.40	6.55	131.0	
No.14+15.534(BC.8)	15.53	5.00	6.20	96.3	
No.15	4.47	3.90	4.45	19.9	
No.15+4.300	4.30	1.10	2.50	10.8	
			0.55	0.0	
			0.00	0.0	
			0.00	0.0	
			0.00	0.0	
			0.00	0.0	
			0.00	0.0	
			0.00	0.0	
			0.00	0.0	
			0.00	0.0	
			0.00	0.0	
			0.00	0.0	
			0.00	0.0	
			0.00	0.0	
			0.00	0.0	
			0.00	0.0	
			0.00	0.0	
			0.00	0.0	
			0.00	0.0	
			0.00	0.0	
			0.00	0.0	
			0.00	0.0	
			0.00	0.0	
			0.00	0.0	
			0.00	0.0	
			0.00	0.0	
			0.00	0.0	
			0.00	0.0	
			合計	291.9 m <sup>3</sup>	

[illegible]

合計	291.9 m <sup>3</sup>
----	----------------------

# 基盤排水層数量表

断面図



$$\text{基盤排水層 } V = \{ (La + Lb) \times H / 2 \} \times \text{延長}$$

碎石体積、吸出し防止材

	底盤長 (m)	天端長 (m)	高さ (m)	延長 (m)	碎石体積 (m <sup>3</sup> )	吸出し防止材 (m <sup>2</sup> )	掘削勾配
1	3.00	3.00	0.60	22.80	41.04	68.40	(1:0.3)
2	3.00	3.00	0.60	7.20	12.96	21.60	(1:0.3)
3	3.00	3.00	0.60	3.60	6.48	10.80	(1:0.3)
4	3.00	3.00	0.60	4.80	8.64	14.40	(1:0.3)
5	3.00	3.00	0.60	7.200	12.96	21.60	(1:0.3)
6	3.00	3.00	0.60	6.000	10.80	18.00	(1:0.3)
7							
8							
9							
10							
11							
12							
13							
14							
15							
16							
17							
18							
19							
20							
21							
22							
23							
24							
25							
26							
27							
28							
29							
30							
合計					92.88	154.80	

基盤排水層 碎石体積

92.9 m<sup>3</sup>

吸出し防止材

154.8 m<sup>2</sup>

種別：補強土壁工\_排水工  
規格：

細 別	規 格	単 位	補強土壁工_排 水工						合 計	摘 要
暗渠排水工	φ150、360° 有孔管	m	51.3						51.3	
	φ150、240° 有孔管	m	17.4						17.4	
エルボ管		個	14.0						14.0	
T字ジョイント管		個	6.0						6.0	
縦排水材		m	14.0						14.0	
砕石	C-40 (フィルター材縦断方向)	m <sup>3</sup>	11.9						11.9	
	C-40 (フィルター材横断方向)	m <sup>3</sup>	3.5						3.5	
吸出し防止材	S-100 (フィルター材縦断方向) 用	m <sup>2</sup>	102.6						102.6	
	S-100 (フィルター材横断方向) 用	m <sup>2</sup>	30.0						30.0	



# 一般計算書

種 別：補強土壁工\_排水工  
ブロック：補強土壁工\_排水工  
区 分：

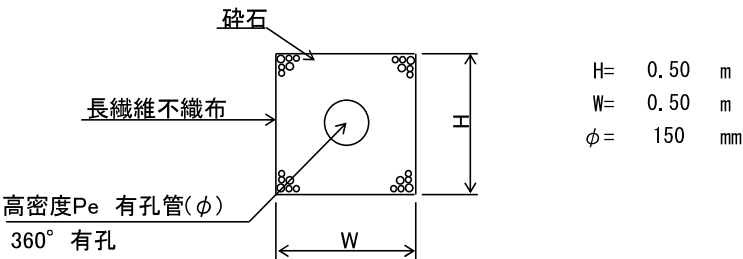
細別／規格	算 式 ／ 図	数 量
暗渠排水工 φ 150、360° 有孔管		51.3 m
暗渠排水工 φ 150、240° 有孔管		17.4 m
エルボ管		14.0 個
T字ジョイント管		6.0 個
縦排水材		14.0 m
砕石 C-40（フィルター材縦断方向）		11.9 m3
砕石 C-40（フィルター材横断方向）		3.5 m3
吸出し防止材 S-100（フィルター材縦断方向）用		102.6 m2
吸出し防止材 S-100（フィルター材横断方向）用		30.0 m2

設計数量一覧表

名称	規格・仕様	単位	数量	備考
暗渠排水管	φ150, 360° 有孔管	m	51.3	縦断方向
暗渠排水管	φ150, 240° 有孔管	m	17.4	横断方向
エルボ管		個	14	縦断方向
T字ジョイント管		個	6	横断方向
十字ジョイント管		個	0	縦断方向
排水材	M-3	m	14.0	縦排水
	R-7*300C	m	0.0	上載盛土部
砕石	C-40	m <sup>3</sup>	11.9	フィルター材（縦断方向）
		m <sup>3</sup>	3.5	フィルター材（横断方向）
		m <sup>3</sup>	0.0	縦排水
吸出し防止材	S-100	m <sup>2</sup>	102.6	フィルター材（縦断方向）用
		m <sup>2</sup>	30.0	フィルター材（横断方向）用
		m <sup>2</sup>	0.0	縦排水（砕石）用

縦断方向排水工

断面図



暗渠排水管延長数量表（排水計画図より）

延長		延長		延長		延長	
1	3.885	11	1.342	21		31	
2	16.403	12	2.400	22		32	
3	1.342	13	1.342	23		33	
4	6.000	14	3.600	24		34	
5	1.342	15	1.342	25		35	
6	2.400	16	1.200	26		36	
7	1.342	17		27		37	
8	3.600	18		28		38	
9	1.342	19		29		39	
10	2.400	20		30		40	
計	40.056	計	11.226	計	0.000	計	0.000
						合計	51.282 m

段上がり 7 箇所

暗渠排水管（φ150, 360° 有孔管）  
51.282 m

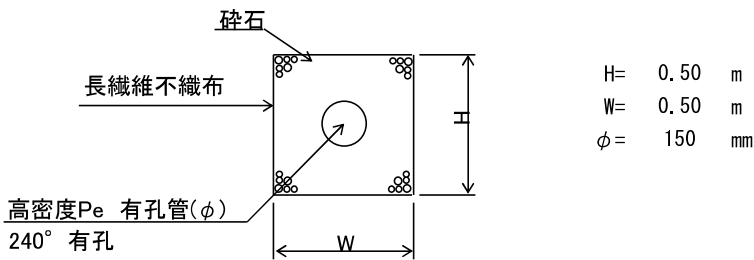
エルボ管  
7 × 2 = 14 個 \*段上がり部1箇所あたり2個

フィルター材（C-40）  
( 0.50 × 0.50 - π × 0.075<sup>2</sup> ) × 51.28 = 11.91 m<sup>3</sup>

不織布（吸出し防止材）  
0.50 × 4 × 51.28 = 102.56 m<sup>2</sup>

横断方向排水工

断面図



暗渠排水管延長数量表（排水計画図より）

管延長		管延長		砕石延長		砕石延長	
1	2.900	11		1	2.500	11	
2	2.900	12		2	2.500	12	
3	2.900	13		3	2.500	13	
4	2.900	14		4	2.500	14	
5	2.900	15		5	2.500	15	
6	2.900	16		6	2.500	16	
7		17		7		17	
8		18		8		18	
9		19		9		19	
10		20		10		20	
計	17.400	計	0.000	計	15.000	計	0.000
		合計	17.400 m			合計	15.000 m

暗渠排水管（φ150, 240° 有孔管）  
17.400 m

T字ジョイント管  
6 × 1 = 6 個 \*排水管1本あたり1個

フィルター材（C-40）  
15.000 m  
( 0.50 × 0.50 - π × 0.075<sup>2</sup> ) × 15.00 = 3.48 m<sup>3</sup>

不織布（吸出し防止材）  
0.50 × 4 × 15.00 = 30.00 m<sup>2</sup>

切盛境排水工

縦排水材数量表（排水計画図より）

	勾配(1)	直高	敷設長	勾配(2)	直高	敷設長	勾配(3)	直高	敷設長	小段部	全長
1	1 : 0.3	0.319	0.4						+	0.5	= 0.9
2	1 : 0.3	0.713	0.8						+	0.5	= 1.3
3	1 : 0.3	1.157	1.3						+	0.5	= 1.8
4	1 : 0.3	1.000	1.1						+	0.5	= 1.6
5	1 : 0.3	1.515	1.6						+	0.5	= 2.1
6	1 : 0.3	1.109	1.2						+	0.5	= 1.7
7	1 : 0.3	1.019	1.1						+	0.5	= 1.6
8	1 : 0.3	0.944	1.0						+	0.5	= 1.5
9	1 : 0.3	0.955	1.0						+	0.5	= 1.5
10											
11											
12											
13											
14											
15											
16											
17											
18											
19											
20											
21											
22											
23											
24											
25											
26											
27											
28											
29											
30											
31											
32											
33											
34											
35											
36											
37											
38											
39											
40											
41											
42											
43											
44											
45											

計 14.0 m

縦排水材（モノドレン）  
14.0 m



# 一般計算書

種別：側溝工  
ブロック：側溝工  
区分：

細別／規格	算 式 ／ 図	数 量
U型側溝撤去再設置		
BF-300		25.8 m
嵩上工	$0.300 \times 0.290 \times 25.800 = 2.24$	
18-8-40		2.3 m3

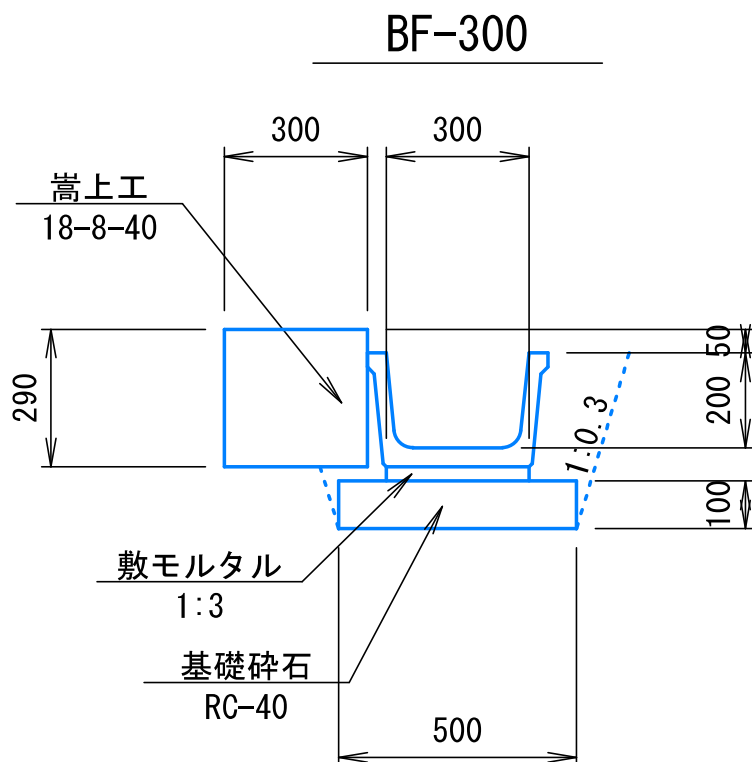
# 單位數量計算書

細別：U型側溝撤去再設置  
規格：BF-300

10.00 m 当り

名称：BF-300

略 义



材料／規格	算 式	数 量
U型側溝 BF-300	$10.000 / 2.000 = 5.00$	5.0 個
敷きモルタル 1 : 3	$0.030 \times 0.300 \times 10.000 = 0.09$	0.1 m3
基礎碎石 RC-40・t=10cm	$0.500 \times 10.000 = 5.00$	5.0 m2
基面整正	$0.500 \times 10.000 = 5.00$	5.0 m2



種別：防護柵工  
規格：

[illegible]

# 一般計算書

種 別：防護柵工  
ブ ロ ッ ク：防護柵工  
区 分：

細別／規格	算 式 ／ 図	数 量
ガードレール新設 Gr-C-2B		21.0 m
ガードレール独立 基礎		6.0 組
ガードレール新設 Gr-C-4E		51.1 m

# 数量集計表

種別：アスファルト舗装工  
規格：

[illegible]

# 一般計算書

種 別：アスファルト舗装工  
ブロック：アスファルト舗装工  
区 分：

細別／規格	算 式 ／ 図	数 量
表層工 密粒度As13F・t=4 cm		628.2 m2

種別：構造物取壊し工  
規格：

[illegible]

# 一般計算書

種 別：構造物取壊し工  
ブ ロ ッ ク：構造物取壊し工  
区 分：

細別／規格	算 式 ／ 図	数 量
舗装版切断	$5.000 \times 2 = 10.00$	
アスファルト舗装 ・t=15cm以下		10.0 m
舗装版破碎		
アスファルト舗装 ・t=15cm以下		6,283,235.0 m <sup>2</sup>



平均断面体積計算表

名 称：構造物取壊し工

測 点	距 離 (m)	無筋構造物										摘 要
		断面積 (m2)	平均断面積 (m2)	体 積 (m3)	断面積 (m2)	平均断面積 (m2)	体 積 (m3)	断面積 (m2)	平均断面積 (m2)	体 積 (m3)	体 積 (m3)	
No. 17+11. 235 (BC. 10)	—	0. 0	—	—								
No. 17+18. 947 (MC. 10)	7. 712	0. 0	0. 00	0. 0								
No. 18+6. 659 (FC. 10)	7. 712	0. 0	0. 00	0. 0								
No. 18+7. 800	1. 141	0. 0	0. 00	0. 0								
No. 18+7. 800	0. 000	0. 4	—	—								
No. 19+0. 167 (BC. 11)	12. 367	0. 8	0. 60	7. 4								
No. 19+8. 200	8. 033	0. 3	0. 55	4. 4								
小 計	36. 965			11. 8			0. 0				0. 0	
合 計	134. 000			101. 1			0. 0				0. 0	



# 一般計算書

種別：構造物取壊し工  
ブロック：構造物取壊し工  
区分：

[illegible]